

Il corso è a numero chiuso (**12 neurochirurghi corsisti + 6 osservatori**)
12 Neurochirurghi corsisti saranno distribuiti in 6 postazioni di lavoro. Ognuna delle 6 postazioni sarà dotata di microscopio operatorio, sistema televisivo, strumentario neurochirurgico e strumentario endoscopico completo; in ogni postazione saranno disponibili un preparato anatomico ed una testiera di fissazione mobile per il medesimo, nonché il materiale per irrigazione ed aspirazione. Ogni postazione verrà assegnata, da parte della segreteria organizzativa, a due partecipanti che lavoreranno insieme per tutta la durata del Corso. I due partecipanti di ogni postazione saranno seguiti da un docente. All'inizio del corso verrà consegnato ai partecipanti un programma di lavoro dettagliato con i singoli steps da seguire. Durante le sessioni sarà a disposizione dei partecipanti un open-coffee. Il Corso è aperto anche a **6 osservatori** che non parteciperanno alle sessioni pratiche ma avranno libero accesso alle lezioni teoriche.

Informazioni generali

Sede del Corso

Aule della Formazione
O.C. "S.Salvatore" ASL 1 - L'Aquila
SS. 80 - L'Aquila

Condizioni di partecipazione

La partecipazione al Corso è aperta a tutti i neurochirurghi che ne facciano richiesta via fax o via email. Data l'esiguità dei posti a disposizione, l'iscrizione al corso verrà accettata in base alla data della richiesta pervenuta secondo le modalità indicate di seguito.

ECM

Il Comitato Scientifico sta valutando se accreditare il Corso per l'ECM. Aggiornamenti saranno disponibili sui siti:
www.csrcongressi.com e **www.sinch.it**

Privacy

Informativa ai sensi del D.Lgs 30/06/2003 n° 196: I Suoi dati personali fornitici nella presente occasione saranno oggetto di trattamento informatico e manuale, al fine di documentare la Sua partecipazione a Congressi, Eventi, Meeting, Manifestazioni in genere organizzati da CSR Congressi Srl e a trattamenti derivanti da obblighi di legge. Essi saranno comunicati a fornitori e soggetti diversi che concorrono o partecipano a vario titolo alla manifestazione, nonché alle competenti Autorità secondo le prescrizioni di Legge. Il conferimento dati, a tali fini, è obbligatorio ed essenziale per la Sua partecipazione al Congresso o Manifestazione. Titolare dei dati è CSR Congressi Srl - P.zza De' Calderini 2 - 40124 Bologna. A Lei competono tutti i diritti previsti dal Titolo II del D. Lgs 30/06/2003 n° 196. La firma apposta sulla "Scheda di Iscrizione" costituisce presa d'atto della presente Informativa e dei diritti di cui sopra e consente il trattamento dei dati personali e la loro comunicazione per le finalità sopra indicate.

ISCRIZIONE

QUOTE DI ISCRIZIONE

Partecipante "regular":
Euro 1.500,00 + IVA (Euro 1.815,00 iva inclusa)

Osservatore:
Euro 750,00 + IVA (Euro 907,50 iva inclusa)

Le quote comprendono:

- l'iscrizione al Corso
- il kit congressuale
- la sistemazione in albergo dal 2 al 4 luglio
- gli open coffees
- i lunches e le cene
- Attestato di partecipazione

Richiesta di esenzione IVA (art. 10 comma 20 D.P.R. 637/72)

Gli Enti Pubblici che desiderino richiedere l'esenzione IVA sul pagamento della quota d'iscrizione di dipendenti sono tenuti a farne specifica richiesta barrando e apponendo il proprio timbro nell'apposito spazio posto sulla Scheda di Iscrizione. Non sono fiscalmente riconosciute richieste senza timbro. Non è possibile richiedere il rimborso dell'IVA e l'emissione della relativa nota di accredito a pagamento già avvenuto.

Modalità d'iscrizione

L'iscrizione va effettuata esclusivamente inviando alla Segreteria Organizzativa CSR Congressi Srl, la "Scheda di Iscrizione", debitamente compilata in ogni sua parte e **accompagnata dal pagamento della relativa quota previa verifica della disponibilità dei posti** (via e-mail: info@csrcongressi.com oppure via fax allo 051 765195). **È richiesto un breve curriculum.** Non saranno accettate iscrizioni a mezzo telefono. Per motivi amministrativi non saranno convalidate le registrazioni accompagnate da quote errate o prive della dichiarazione richiesta. Le iscrizioni saranno confermate per iscritto dalla Segreteria Organizzativa. Si ricorda che il Congresso rientra nelle attività di Aggiornamento Obbligatorio previste ai sensi del D.P.R. 270 del 20/05/1987, artt. 26 e 83. I partecipanti possono richiedere alla propria Amministrazione il rimborso delle spese.

Pagamento della quota di iscrizione

Il pagamento potrà essere effettuato:

- con **assegno bancario o circolare** "non trasferibile" intestato a CSR Congressi Srl - Bologna
- con **carta di credito:** VISA, EUROCARD, MASTERCARD
- con **bonifico bancario, esente da spese bancarie.** Effettuato a favore di CSR Congressi Srl presso:
Banca di Credito Cooperativo di Castenaso C/C 85110 intestato a CSR Congressi srl - ABI 08472 - CAB 36850 - CIN R
BBAN R084723685000000085110 - IBAN IT26R084723685000000085110
Causale versamento: "Iscrizione Corso Microneurochirurgia Applicata L'Aquila 2013". **Si prega di allegare alla presente "Scheda" la copia dell'avvenuto bonifico.**

Cancellazione d'iscrizioni

Non è previsto alcun rimborso per cancellazione d'iscrizioni.

PRENOTAZIONI HOTEL

La Segreteria CSR Congressi provvederà a prenotare le camere per i partecipanti che ne faranno richiesta sulla scheda di iscrizione/prenotazione alberghiera.

Si ringraziano:



ORGANIZZAZIONE

CSR Congressi Srl
Via G. Matteotti, 35
40057 Cadriano di Granarolo E. (BO)
Tel. 051 765357 - Fax 051 765195
info@csrcongressi.com
www.csrcongressi.com
Azienda Certificata CERMET
UNI EN ISO 9001-2008 - No. 1036-A

Congressi Ecosostenibili

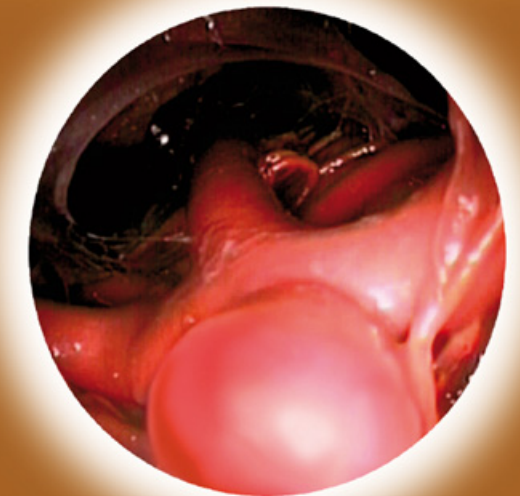


Stampato Febbraio 2013

- Associazione di Ricerca ed Aggiornamento in Neurochirurgia "G. Carbonin - N. Cifone"
- Dipartimento di Medicina Clinica, Sanità Pubblica, Scienze della Vita e dell'Ambiente Scuola di Medicina e Chirurgia Università degli Studi di L'Aquila
- FMEA
- Neurochirurgia, Università degli Studi - L'Aquila
- Neurochirurgia, Sapienza Università di Roma
- Servizio Formazione e Sviluppo Professionale ASL 1

XVI Corso Italiano di Microneurochirurgia Applicata

**Gli approcci di base e le loro varianti:
Approccio Pterionale, FTOZ, Sopraorbitario,
Retrosigmoideo, Posterolaterale
Indicazioni e tecnica
Microneurochirurgia Endoscopio Assistita
Hands-on Course**



L'Aquila, 3-5 Luglio 2013

Presidente Onorario
G. Cantore

Responsabile Scientifico
R. Galzio

Coordinatori del Corso
R. Delfini, L. Rodella, M. Tschabitscher

Programma

DOCENTI

A. Bernardo, V. Benes, L. Benvenuti,
H. Bertalanffy, M. Caulo, G. Broggi,
F. Calbucci, E. de Divitiis, A. Di Ieva,
A. Ducati, M. Fornari, M. Gallucci,
F.M. Salpietro, A. Santoro, D. Trovarelli

ISTRUTTORI

A. Cardia, P. Ferroli, E. Passacantilli, A. Ricci

TEMI

Gli approcci di base e le loro varianti:

- Approccio Pterionale, FTOZ, Sopraorbitario, Retrosigmoideo, Posterolaterale
- Indicazioni e Tecnica
- Microneurochirurgia Endoscopio Assistita
- Hands-on

Aule della Formazione

O.C. "S.Salvatore" ASL 1 - L'Aquila
SS. 80 - L'Aquila

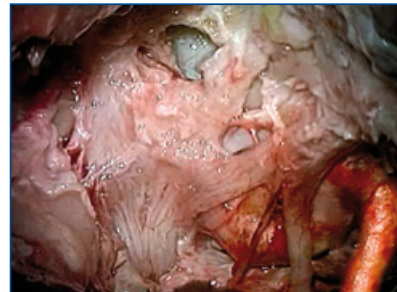


Patrocini Richiesti

Regione Abruzzo
Università degli Studi di L'Aquila
SINch
ESBS
SIB
SNO

Mercoledì 3 luglio 2013

- Ore 7.30 Registrazione dei partecipanti
Ore 8.00 Saluti delle autorità
M.G. Cifone, *Direttore Dipartimento di Medicina clinica, sanità pubblica, scienze della vita e dell'ambiente, Università degli Studi di L'Aquila*
G. Silveri, *Direttore Generale ASL 1 Avezzano Sulmona - L'Aquila*
Ore 8.20 Introduzione al Corso
G. Cantore
Ore 8.40 Classificazione sistematica degli approcci al basicranio
F.M. Salpietro
Ore 9.00 La neuronavigazione nel trattamento delle lesioni del basicranio
L. Benvenuti
Ore 9.20 Chirurgia del basicranio: quali strumenti come e perché
A. Ducati
Ore 9.40 Dal teatro anatomico alla sala operatoria: un iter obbligatorio nel training neurochirurgico
A. Di Ieva
Ore 10.00 Considerazioni di anestesia e monitoraggio neurofisiologico intraoperatorio nella chirurgia del basicranio
D. Trovarelli
Ore 10.20 Diagnostica per immagini delle lesioni della FCA
M. Gallucci
Ore 10.40 La disfunzione cranio-cervico-mandibolare quale complicanza degli approcci neurochirurgici
L. Rodella
Ore 11.00 Anatomia chirurgica degli approcci alla regione anterolaterale del cranio
A. Bernardo



- Ore 11.40 Anatomia endoscopica delle cisterne del basicranio anteriore
M. Tschabitscher
Ore 12.20 L'Approccio pterionale: indicazioni e tecnica
R. Galzio A. Ricci
Ore 13.00 Lunch
Ore 14.00 Dimostrazione in video dell'approccio pterionale
A. Ricci, E. Passacantilli
Hands on:
approccio pterionale
Ore 19.00 Microneurochirurgia endoscopio assistita: generalità ed indicazioni
R. Galzio
Ore 20.00 Dinner

Giovedì 4 luglio 2013

- Ore 8.00 L'approccio fronto-temporo-orbita-zigomatico: indicazioni e tecnica
R. Delfini, A. Santoro
Ore 8.30 Dimostrazione in video dell'approccio fronto-temporo-orbita-zigomatico
E. Passacantilli, A. Ricci
Hands on:
approccio fronto-temporo-orbita-zigomatico
Ore 13.00 Lunch
Ore 14.00 Anterior fossa midline meningiomas - Olfactory nerve function preservation
V. Benes
Ore 14.30 L'approccio sopraorbitario: indicazioni e tecnica
R. Galzio
Ore 15.00 Dimostrazione in video dell'approccio sopraorbitario
R. Galzio
Hands on:
approccio sopraorbitario
Ore 18.00 Workshop di endoscopia dall'approccio sopraorbitario
M. Tschabitscher
Ore 20.00 Dinner



Venerdì 5 luglio 2013

- Ore 8.00 Diagnostica per immagini delle lesioni della FCP
M. Caulo
Ore 8.20 La scelta degli approcci nella chirurgia della giunzione CV
M. Fornari
Ore 8.40 Gli approcci mini invasivi nel trattamento dei conflitti neurovascolari
G. Broggi
Ore 9.00 Anatomia chirurgica degli approcci alla FCP ed alla giunzione CV
A. Bernardo
Ore 9.40 The C-O concept for microsurgical removal of anterior and antero-lateral lesions of the Foramen Magnum
H. Bertalanffy
Ore 10.20 Anatomia endoscopica delle cisterne del basicranio posteriore
M. Tschabitscher
Ore 11.00 L'Approccio retrosigmoideo: indicazioni e tecnica
F. Calbucci
Ore 11.20 Dimostrazione in video dell'approccio retrosigmoideo
A. Ricci, E. Passacantilli
Hands on:
approccio retrosigmoideo
Ore 13.00 Lunch
Ore 14.00 Gli approcci alla giunzione CV: indicazioni
R. Galzio
Ore 14.20 Dimostrazione in video dell'approccio postero-laterale alla giunzione CV
A. Ricci, E. Passacantilli
Hands on:
approccio posterolaterale
Ore 18.00 Consegna Diplomi
Chiusura del Corso

